

2015

Heilsugæsla höfuðborgarsvæðisins

Elín Elísabet Halldórsdóttir sálfræðingur
og Þórður G. Ólafsson yfirlæknir

**ÁRSSKÝRSLA
MEÐFERÐARTEYMIS BARNNA
HEILSUGÆSLUNNI EFRA-
BREIÐHOLTÍ**

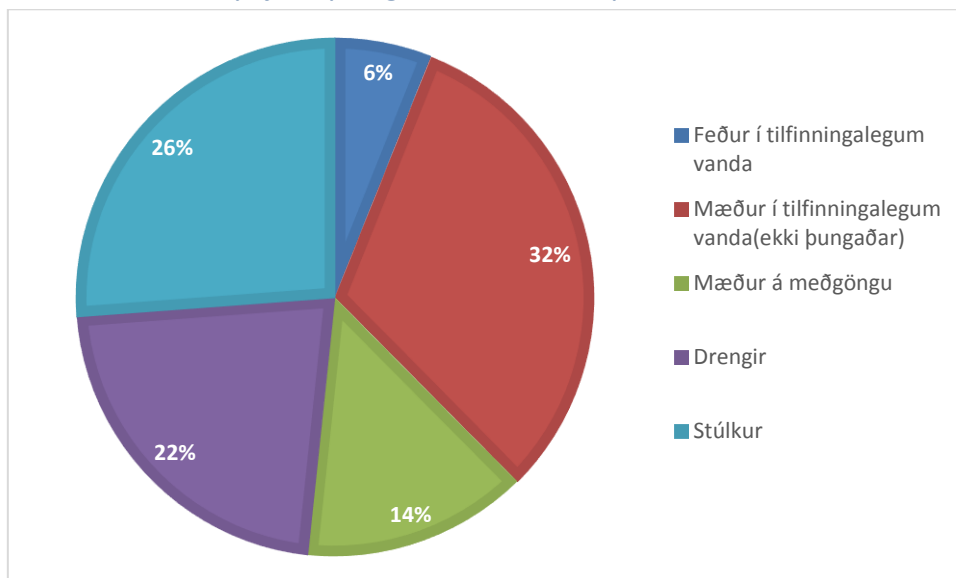
EFNISYFIRLIT

Ársskýrsla Meðferðarteymis barna við Heilsugæsluna í Efra –	3
Breiðholti fyrir árið 2015.	3
Kynjaskipting í meðferðarhópum 2015.	3
Tilvísanafjöldi barna eftir aldri 0-18 ára.	4
Flokkun barna á aldrinum 0-18 ára eftir tilefni og kyni.	5
Allar tilvísanir til Meðferðarteymisins 2015 eftir tilefni og kyni.	6
Tilvísanir yfir mæður á meðgöngu- / mæður og feður í sértækum vanda í uppeldishlutverkinu.	7
Fjöldi barna hjá mæðrum.	7
Fjölskyldugerðir.	8
Meðferðarform.	8
Móttaka mála.	9
Samantekt	10

Ársskýrsla Meðferðarteymis barna við Heilsugæsluna í Efra – Breiðholti fyrir árið 2015.

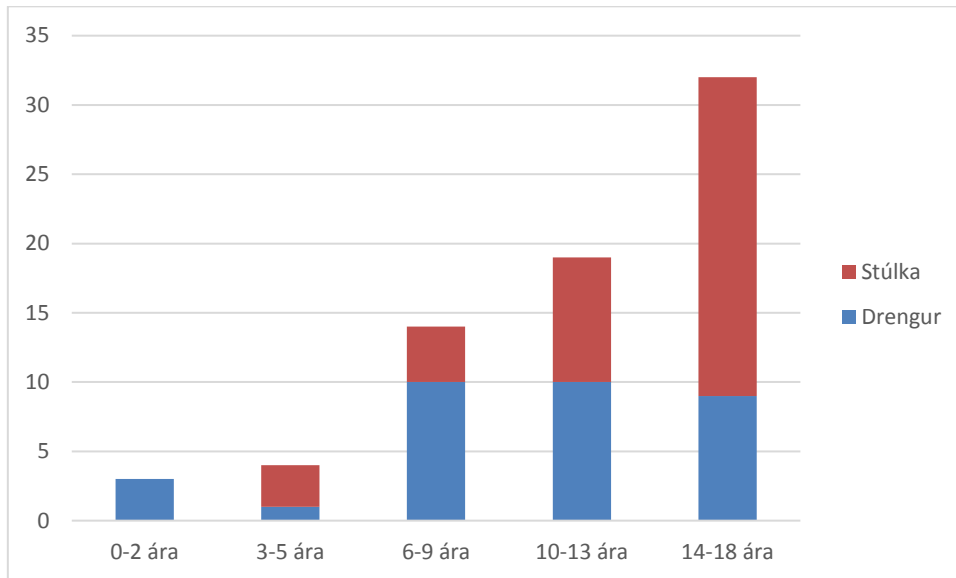
- Meginhlutverk Meðferðarteymisins er að veita mæðrum á meðgöngu, börnum og fjölskyldum og foreldrum í Efra-Breiðholti, geð- og sálfélagslega þjónustu, stuðning, ráðgjöf, meðferð og eftirfylgd í samstarfi við aðrar fagstéttir stöðvarinnar.
- Í Meðferðarteyminu starfar heimilislæknir, sálfræðingur og hjúkrunarfræðingur/ljós móðir eftir því sem við á.
- Heimilislæknir, hjúkrunarfræðingur / ljós móðir eru þeir aðilar sem geta vísað í teymið og eru aðilarnir alltaf hluti af teyminu.
- Flestar tilvísanir sem bárust Meðferðarteymi barna fyrir árið 2015 komu frá heimilislæknum og fagaðilum Heilsugæslunnar í Efra-Breiðholti. Flestar barnafjölskyldur eiga heimilislækni og eða lögheimili í hverfinu.
- Aðeins lítið brot tilvísanna berst frá heimilislæknum utan stöðvar.
- Eldri skýrslur Meðferðarteymis barna í Efra-Breiðholti eru aðgengilegar á heimasíðu Heilsugæslunnar. Þar má kynna sér verklagsreglur og önnur gögn frá upphafi Meðferðarteymisins.

Kynjaskipting í meðferðarhópum 2015.



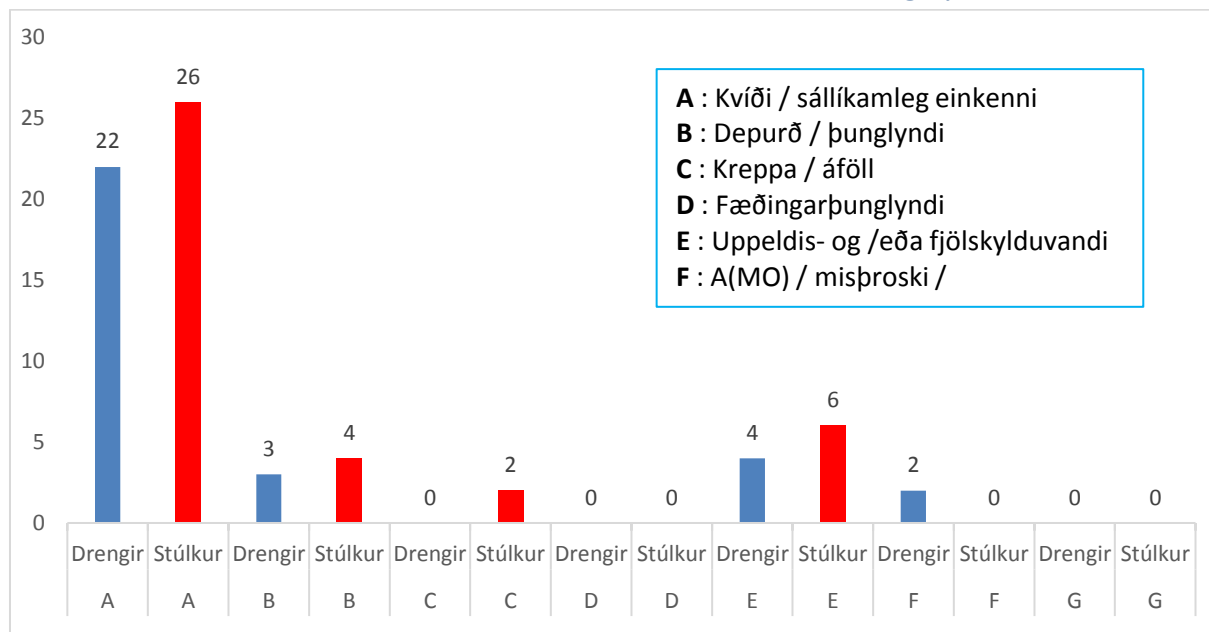
Heildarfjöldi tilvísana sem barst Meðferðarteymi barna árið 2015 voru 149.

Tilvísanafjöldi barna eftir aldri 0-18 ára.



Dreifing tilvísana eftir aldurshópum barna á aldrinum 0-18 ára sýnir að flestar tilvísanir bárust í aldurshópinn 14-18 ára eða alls 32 tilvísanir. Í aldurshópinn 10-13 ára bárust 19 tilvísanir. Í aldurshópinn 6-9 ára bárust 14 tilvísanir. Í aldurshópinn 3-5 ára bárust 4 tilvísanir og í aldurshópinn 0-2 ára bárust 3 tilvísanir.

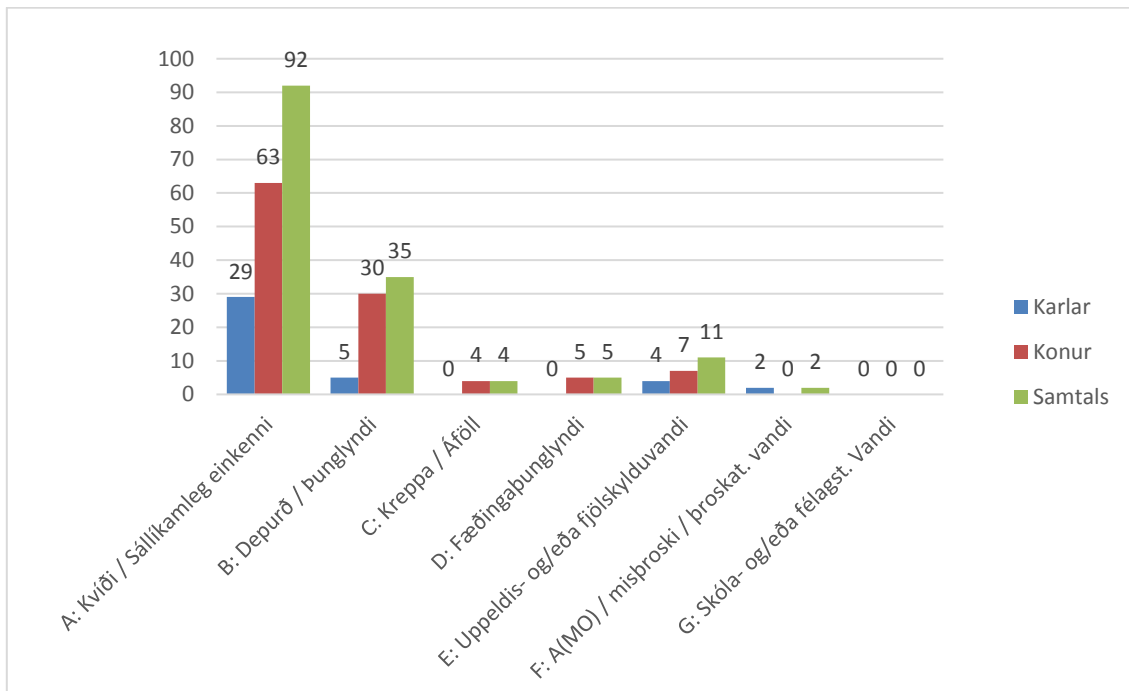
Flokkun barna á aldrinum 0-18 ára eftir tilefni og kyni.



Tilvísanir til Meðferðarteymisins flokkast eftir eðli máls en helstu 7 flokkar sem stuðst er við eru: Kvíði / sállíkamleg einkenni. Depurð / þunglyndi. Kreppa / áföll. Fæðingarþunglyndi. Uppeldis- og / eða fjölskylduvandi. A(MO) / misþroski / þroskatengdur vandi. Skóla- og / eða félagslega tengdur vandi.

Alls bárust 39 tilvísanir yfir stúlkur og 33 tilvísanir yfir drengi, yngri en 18 ára til Meðferðarteymisins. Stúlkum var oftast vísað vegna kvíða- og sállíkamlegra einkenna og depurðar- og / þunglyndis. Fleiri stúlkum var vísað til Meðferðarteymisins en drengjum vegna kvíða- og / sállíkamlegra einkenna. Stúlkum var einnig oftast oftast vísað en drengjum vegna uppeldis- og / eða fjölskylduvanda og sama á við um tilefnið depurð / þunglyndi.

Allar tilvísanir til Meðferðarteymisins 2015 eftir tilefni og kyni.

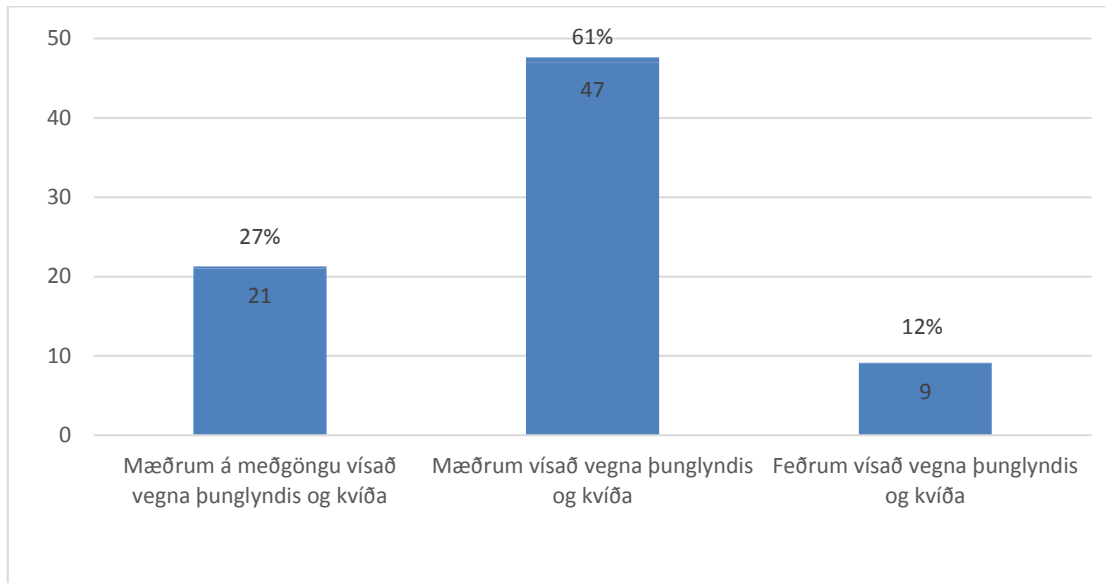


Flest tilefni tilvísana bárust Meðferðarteymi barna innan kvíða- og / sállíkamlegra einkenna (92). Þar næst vegna depurðar- og / þunglyndis (35). Síðan uppeldis- og / eða fjölskylduvanda (11). Önnur tilefni: Fæðingabunglyndi (5), kreppa / áföll (4), A(MO) / misþroska- og / eða þroskatengdur vandi (2).

Flest voru tilvísunarefnin hjá stúlkum / konum vegna kvíða- og / eða sállíkamlegra einkenna en þar næst vegna depurðar- og / þunglyndis. Alls bárust 109 tilvísanir yfir konur / stúlkur en 40 tilvísanir yfir drengi / karla.

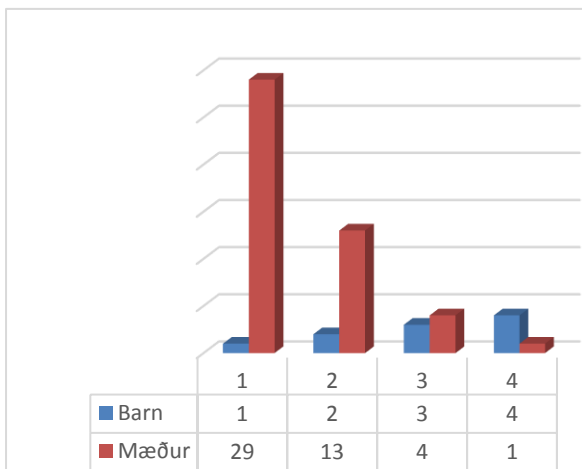
Flestar tilvísanir sem bárust Meðferðarteymi barna fyrir árið 2015 komu frá heimilislæknum og fagaðilum Heilsugæslunnar í Efra Breiðholti enda hafa flestar barnafjölskyldur og einstaklingar í hverfinu heimilislækni í hverfinu. Aðeins lítið brot tilvísanna barst frá heimilislæknum utan stöðvar fyrir börn, einstaklinga og fjölskyldur sem eiga lögheimili í hverfinu.

Tilvísanir yfir mæður á meðgöngu- / mæður og feður í sértækum vanda í uppeldishlutverkinu.

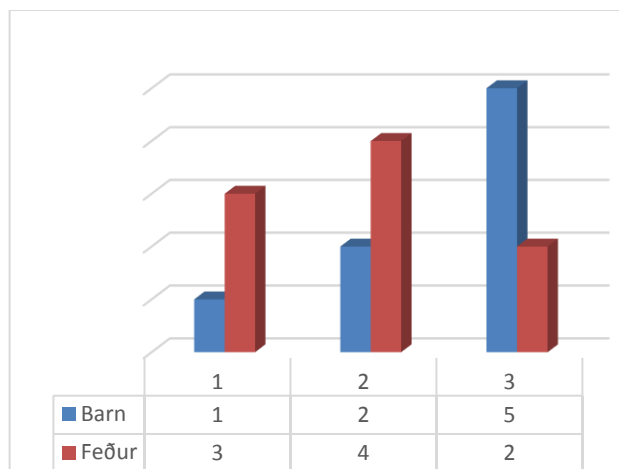


Meðferðarteyminu bárust samtals 77 tilvísanir yfir verðandi mæður- / mæður og feður / foreldrar. Kvíði- og / sállíkamleg einenni ásamt depurð- og / þunglyndi var oftast tilvísunarefnið eða annar sértækur vandi í uppeldishlutverkinu yfir mæður og feður. Kvíði- og depurð / þunglyndi var oftast tilvísunarefni verðandi mæðra.

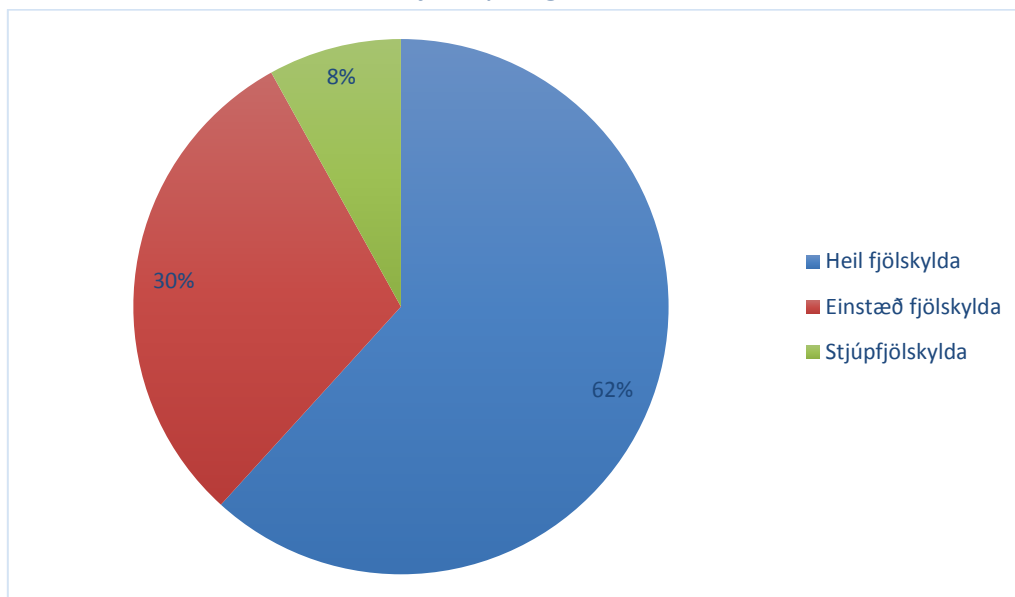
Fjöldi barna hjá mæðrum.



Fjöldi barna hjá feðrum.

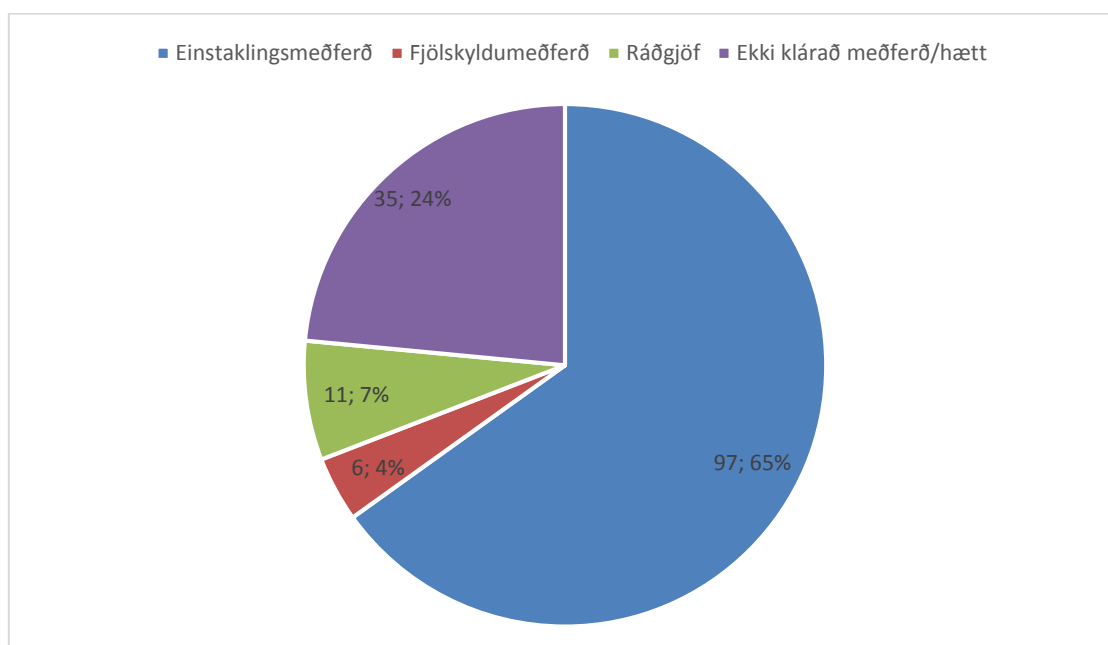


Fjölskyldugerðir.



Fjölskylduaðstæður einstaklinga sem vísað var til Meðferðarteymisins sýna að flestir koma úr heilli eða óbrotinni fjölskyldugerð. Næst eru þeir sem koma út einstæðri fjölskyldu. Þeir sem skilgreinast sem stjúpfjölskylda voru fæstir.

Meðferðarform.

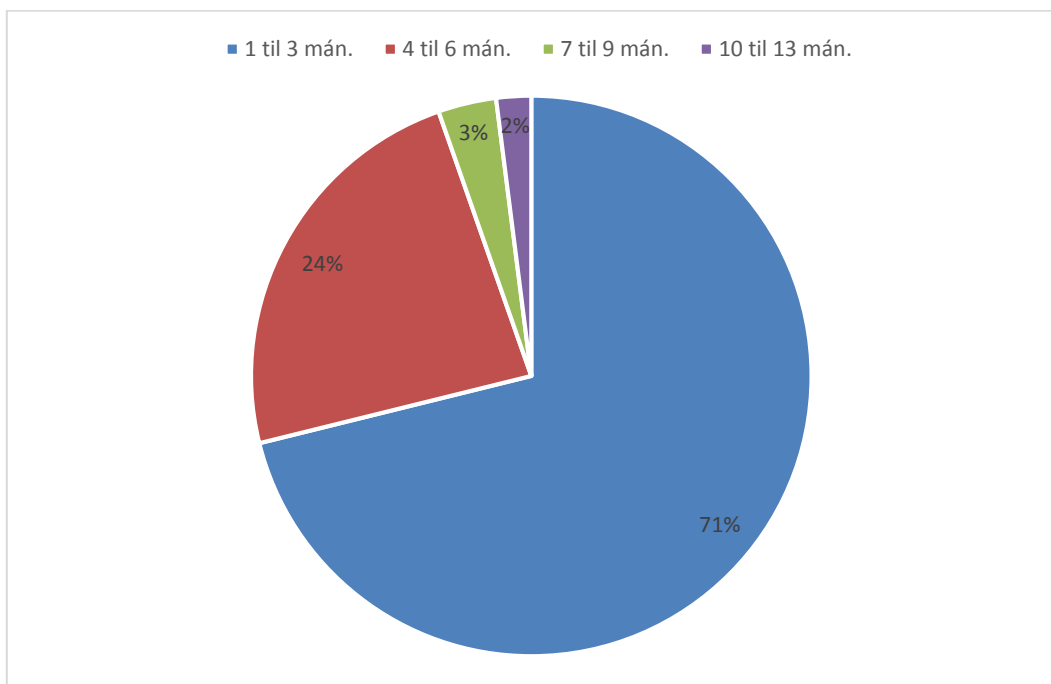


Einstaklingsmeðferð var oftast veitt eða í (97: 65%). Næst var fjölskyldumeðferð veitt í (6: 4%) tilfella en ráðgjöf var veitt í (11: 7%) tilfella. Í (35: 24%) var meðferð ekki mælanleg vegna óútskýrðra ástæðna.

Móttaka mála.

Haft var samband við viðkomandi 1-3 dögum eftir að tilvísun barst. Tímasetning fyrsta viðtals réðst fyrst og fremst af því hvað hentaði fjölskyldunni eða einstaklinginum. Meðtaltal viðtala var á bilinu 1 – 5 viðtöl / 6 – 10 viðtöl en í sumum tilfellum 10 – 19 viðtöl eða fleiri og langtímaviðtöl. Heildarsamskipti á hverja tilvísun var ca 8 – 10 skipti en í sumum tilfellum voru samskipti í lengri tíma, í tímabilum á milli ára. Einnig var börnum vísað í sérhæfðari þjónustu á vegum þjónustumiðstöðvar Breiðholts, Þroska- og hegðunarsviðs Heilsugæslunnar og Barna- og unglingageðdeildar Landspítalans.

Lengd afskipta talið í mánuðum



Samantekt

Alls bárust 149 tilvísanir til Meðferðarteymis barna á árinu 2015. Alls bárust 72 tilvísanir yfir börn á aldrinum 0 – 18 ára vegna tilfinningavanda og voru það 39 stúlkur og 33 drengir. Innan aldurshópsins 0 – 18 ára var aldursdreifing tilvísana frá 2 – 18 ára.

Flestar tilvísanir bárust í aldurshópinn 14–18 ára, 10–13 ára og 6-9 ára. Fæstar voru tilvísanir í yngstu aldurshópana. Í aldurshópinn 0-2 ára bárust þrjár tilvísanir og í hópinn 3-5 ára bárust 5 tilvísanir.

Alls barst 21 tilvísun yfir mæður í tilfinningavanda á meðgöngu vegna kvíða og þunglyndis. Tilvísanir yfir mæður- og / eða foreldra sem vísað var vegna þunglyndis og kvíða eða annarra sértækra erfiðleika í uppeldishlutverkinu voru alls 47. Einnig bárust 7 tilvísanir yfir feður- og / eða foreldri vegna sama efnisflokks.

Fæðingarþunglyndi er skilgreint sem efnisflokkur í fimm tilfellum.

Yngsti aldurshópurinn 0-2 ára og 3-5 ára og hópurinn „foreldrar“ er í mun minna mæli vísað í Meðferðarteymi barna í samanburði við aðra aldurshópa. Efnisflokkurinn mæður og mæður í sértækum vanda sker sig frá öðrum efnisflokkum en mæðrum fjölgar enn merkjanlega í Meðferðarteymi barna á milli ára. Mæðrunum var oftast vísað vegna depurðar- / og þunglyndis og kvíða. Einnig bárust tilvísanir yfir feður vegna sama efnisflokks en tilvísanir yfir feður voru jafnmargar í ár og árið á undan.

Geðræn- og tilfinningaleg einkenni eins og kvíði- og / sálíkamleg einkenni ásamt depurð- og / eða þunglyndi eru því oftast ástæða tilvísunar í Meðferðarteymið hjá stúlkum / og mæðrum. Kynjamunurinn er ekki eins mikill í ár í efnisflokknum kvíði- og / eða sálíkamleg einkenni. Kvíði- og / sálíkamleg einkenni koma því nær jafnt fyrir sem tilvísunarástæða hjá báðum kynjum. Flest eru tilvísunartilefnin í efnisflokknum kvíði- og sálíkamleg einkenni.

Stúlkum og mæðrum er í mun meira mæli vísað vegna tilfinningavanda í meðferðarteymið samanborið við drengi og feður. Samanburðurinn á við alla efnisflokka sem vísað var til Meðferðarteymisins.

Einstaklingsmeðferð var oftast veitt sem meðferðarnálgun. Þar næst var fjölskyldumeðferð veitt sem meðferðarform. Í fæstum tilfellum var ráðgjöf veitt til foreldra. Nokkur fjöldi einstaklinga kláruðu ekki meðferð eða hættu áður en meðferð var lokið.

Foreldrar eru alltaf hluti af sálfræðilegri meðferð barnanna. Heimilislæknir, hjúkrunarfræðingur / ljósmóðir eru þeir aðilar sem geta vísað barni og fjölskyldu þess, eða einstaklingi eins og móður á meðgöngu eða foreldrum í sértækum vanda í teymið og eru alltaf hluti af teyminu.